



**NİLÜFER**  
İLÇE MİLLİ EĞİTİM MÜDÜRLÜĞÜ

T.C.  
Nilüfer Kaymakamlığı  
İlçe Milli Eğitim Müdürlüğü  
Hüsnü Züber İlkokulu

**2023**

# Hüsnü Züber İlkokulu Brifing Dosyası



# İSTİKLÂL MARŞI

Korkma, sönmez bu şafaklarda yüzen al sancak  
Sönmeden yurdumun üstünde tüten en son ocak.  
O benim milletimin yıldızıdır parlayacak!  
O benimdir, o benim milletimindir ancak!

Çatma, kurban olayım, çehreni ey nazlı hilal!  
Kahraman ırkıma bir gül... ne bu şiddet, bu celâl?  
Sana olmaz dökülen kanlarımız sonra helal.  
Hakkıdır, Hakk'a tapan milletimin istiklal.

Ben ezelden beridir hür yaşadım, hür yaşarım;  
Hangi çılgın bana zincir vuracakmış? Şaşarım!  
Kükremiş sel gibiyim, bendimi çiğner, aşarım.  
Yırtarım dağları, enginlere sığmam, taşarım.

Garbın âfâkını sarmışsa çelik zırhlı duvar.  
Benim iman dolu göğsüm gibi serhaddim var.  
Ulusun, korkma! Nasıl böyle bir imânı boğar,  
'Medeniyet!' dediğin tek dişi kalmış canavar?

Arkadaş, yurduma alçakları uğratma sakın;  
Siper et gövdeni, dursun bu hayâsızca akın.  
Doğacaktır sana va'dettiği günler Hakk'ın,  
Kim bilir, belki yarın, belki yarından da yakın.

Bastığın yerleri 'toprak' diyerek geçme, tanı!  
Düşün altındaki binlerce kefensiz yatanı.  
Sen şehid oğlusun, incitme, yazıktır, atanı.  
Verme, dünyâları alsan da bu cennet vatanı.

Kim bu cennet vatanın uğruna olmaz ki feda?  
Şühedâ fışkıracak toprağı sıksan, şühedâ!  
Cânı, cânânı, bütün varımı alsın da Hudâ,  
Etmesin tek vatanımdan beni dünyâda cüdâ.

Rûhumun senden İlahî, şudur ancak emeli:  
Değmesin ma' bedimin göğsüne nâ-mahrem eli!  
Bu ezanlar-ki şehâdetleri dinin temeli-  
Ebedî yurdumun üstünde benim inlemeli.

O zaman vecd ile bin secde eder -varsa- taşım.  
Her cerâhamdan, İlahî, boşanıp kanlı yaşım;  
Fışkırır rûh-ı mücerred gibi yerden na'sım;  
O zaman yükselerek arşa değer belki başım!

Dalgalan sen de şafaklar gibi ey şanlı hilâl!  
Olsun artık dökülen kanlarımın hepsi helâl.  
Ebediyyen sana yok, ırkıma yok izmihlâl;  
Hakkıdır, hür yaşamış, bayrağımın hürriyet,

**Mehmet Akif ERSOY**

## GENÇLİĞE HİTABE

Ey Türk gençliği ! Birinci vazifen, Türk istiklâlini, Türk Cumhuriyeti'ni, ilelebet muhafaza ve müdafaa etmektir.

Mevcudiyetinin ve istikbalinin yegâne temeli budur. Bu temel, senin en kıymetli hazinendir. İstikbalde dahi, seni bu hazineden mahrum etmek isteyen dahilî ve harici bedhahların olacaktır. Bir gün, istiklâl ve Cumhuriyet'i müdafaa mecburiyetine düşersen, vazifeye atılmak için, içinde bulunacağın vaziyetin imkân ve şerâitini düşünmeyeceksin! Bu imkân ve şerâit, çok namüsaît bir mahiyette tezahür edebilir. İstiklâl ve Cumhuriyetine kastedecek düşmanlar, bütün dünyada emsali görülmemiş bir galibiyetin mümessili olabilirler. Cebren ve hile ile aziz vatanın bütün kaleleri zaptedilmiş, bütün tersanelerine girilmiş, bütün orduları dağıtılmış ve memleketin her köşesi bilfiil işgal edilmiş olabilir. Bütün bu şerâitten daha elîm ve daha vahim olmak üzere, memleketin dahilinde, iktidara sahip olanlar gaflet ve dalâlet ve hattâ hıyanet içinde bulunabilirler. Hattâ bu iktidar sahipleri, şahsî menfaatlerini, müstevlîlerin siyasi emelleriyle tevhid edebilirler. Millet, fakr ü zaruret içinde harap ve bîtap düşmüş olabilir.

Ey Türk istikbalinin evlâdı! İşte, bu ahval ve şerâit içinde dahi vazifen, Türk istiklâl ve Cumhuriyetini kurtarmaktır! Muhtaç olduğun kudret, damarlarındaki asil kanda mevcuttur!

Gazi M. Kemal

(OKULLAR İÇERİĞİNE VE KADEMESİNE GÖRE DÜZENLEYECEKTİR.)

## İÇİNDEKİLER

<b>Kurum Kimlik Bilgileri...</b>	<b>3</b>
<b>Kurumun Genel Özellikleri...</b>	<b>4</b>
<b>Personel Bilgileri...</b>	<b>5</b>
<b>Öğretmen Norm Kadro Bilgileri...</b>	<b>5</b>
<b>Kurumda Çalışan Personel Sayısı...</b>	<b>6</b>
<b>Öğrenci Bilgileri...</b>	<b>6</b>
<b>Şube ve Öğrenci Sayıları...</b>	<b>6</b>
<b>Öğrencilere İlişkin Veriler...</b>	<b>6</b>
<b>Bina ve Arsa Bilgileri...</b>	<b>8</b>
<b>Kurumun Sosyal-Sportif Faaliyetleri...</b>	<b>11</b>
<b>Kurumun Başarıları...</b>	<b>12</b>
<b>Kurumun Hedefleri...</b>	<b>13</b>
<b>Kurumun Sorunları ve Çözüm Önerileri...</b>	<b>14</b>
<b>Yürütülen Projeler...</b>	<b>15</b>
<b>Teknolojik Düzey...</b>	<b>16</b>
<b>Kurumun Sorunları ve Çözüm Önerileri...</b>	<b>17</b>

*Hayata ve üst öğrenime hazır nesiller yetiştirmek için, her türlü kaynağı etkili ve verimli kullanarak; düşünme, anlama, araştırma ve sorun çözme yetkinliği gelişmiş, bilgi toplumunun gerektirdiği bilgi ve becerilerle donanmış, milli kültür ve demokrasinin bilincinde, iletişime ve paylaşımına açık, sanat duyarlılığı, öz güveni, özsaygısı, hak, adalet ve sorumluluk bilinci yüksek; öğrenmeyi bir yaşam tarzı haline getirmiş, sağlıklı ve mutlu bireylerin yetişmesine ortam ve imkân sağlamak,*



*Eğitim-öğretimde başarılı çalışmalarını ile fark yaratan, sürekli gelişen, seçkin bir kurum olmak,*



*Bütün bireylerin eğitim ve öğretime adil şartlar altında erişmesini ve yine eğitim öğretimini adil şartlar altında tamamlamasını sağlamak,*

*Bütün bireylere ulusal ve uluslararası ölçütlerde bilgi, beceri, tutum ve davranışın kazandırılmasına; girişimci, yenilikçi, dil becerileri yüksek, iletişime ve öğrenmeye açık, özgüven ve sorumluluk sahibi sağlıklı ve mutlu bireylerin yetişmesine imkân sağlamak,*

*Beşerî, fizikî, malî ve teknolojik yapı ile yönetim ve organizasyon yapısını iyileştirerek, eğitime erişimi ve eğitimde kaliteyi artıracak etkin ve verimli bir kurumsal yapıyı tesis etmek,*



## 1. KURUM KİMLİK BİLGİLERİ

1. Kurumun Resmî Adı	Hüsnü Züber İlkokulu
2. Adresi	19 Mayıs Mah. Barış Cad. No:80 Nilüfer/BURSA
3. Telefon	0224 413 46 62
4. Belgegeçer (Fax)	-
5. E-posta Adresi	718288@meb.k12.tr
6. Web Adresi	<a href="https://husnuzuberio.meb.k12.tr/">https://husnuzuberio.meb.k12.tr/</a>
7. Öğretim Şekli	Tekli
8. Öğretime Başlama Yılı	2011
9. Kurum Kodu	718288
10. Yabancı Dili	İngilizce
11. Okul Müdürü	Dilek BALKIŞ
12. Müdür Yardımcısı	Mustafa DEMİRBAŞ
13. Müdür Yardımcısı	Ercan YÜCEL

## 2. KURUMUN GENEL ÖZELLİKLERİ

### A. OKULUN TARİHÇESİ

Okulumuz Hayırsever Hüsnü ZÜBER Beyin katkılarıyla devlet vatandaş işbirliği ile yaptırılmış ve Hüsnü Züber İlköğretim Okulu olarak 2011 yılında Özlüce semtinde açılarak eğitim-öğretim hayatına başlamıştır. 6287 sayılı kanun hükmünce 2012 Temmuz ayında yapılan değişiklikte Hüsnü Züber İlkokulu ve Hüsnü Züber Ortaokulu'na dönüştürülmüştür. Okulumuz bir yıl boyunca hem ilkokul, hem de ortaokul olarak hizmet vermiştir. Meral Muammer Ağım Ortaokulu'nun 2013 Eylül ayında eğitim-öğretime açılmasıyla, okulumuzun ortaokul bölümü, bu okula taşınmış ve okulumuz aynı tarihte ilkokula dönüşmüştür.

Okulumuz 27 derslikli olup tekli öğretim yapılmaktadır. 73 Okul Öncesi (Anasınıfı), 4 Özel Eğitim, 766 İlkokul olmak üzere, toplam öğrenci mevcudumuz 843'tür. Okulumuzda 1 Müdür, 2 Müdür yardımcısı, 35 Öğretmen (2 Rehber Öğretmen, 3 Branş Öğretmeni, 4 Okul Öncesi, 2 Özel Eğitim Öğretmeni, 24 Sınıf Öğretmeni), 1 Memur, 1 Danışma Görevlisi ve 6 Hizmetli olmak üzere toplam 46 Personel görev yapmaktadır.

## B. BİNA BİLGİLERİ

BİRİMİN ADI	SAYISI/ÖZELLİĞİ
İl	BURSA
İlçe	Nilüfer
Mahalle/Köy	19 Mayıs Mahallesi
Cadde/Sokak	Barış Caddesi
Dış Kapı No	80
İç Kapı No	
Yapım Yılı	2011
Son Onarım Yılı	-
Deprem Güçlendirme	-
Blok Sayısı	1
Kat Adedi	Zemin+2
Toplam Oturum Alanı	1213,93 m2
Derslik Sayısı	24
Anasınıfı Derslik Sayısı	2
Özel Eğitim Sınıfı Sayısı	1
Kütüphane(Var/Yok)	Var
Mescit	Var
Isınma Şekli	Kalorifer
Kamera Sayısı	36
Pansiyon(Var/Yok)	Var
Tasarım ve Beceri Atölyeleri	Görsel Sanatlar, Akıl ve Zeka Oyunları
Ada	4561
Parsel	1
Tapu Alanı	6576,64 m2
Okul Sahası Alanı (Mevcut durum bahçe Dâhil)	5362,71 m2
Mülkiyet durumu	Milli Emlak
Müdür Odası Sayısı	1
Müdür Yardımcısı Odası Sayısı	2
Öğretmenler Odası Sayısı	1





**B. KURUMDA ÇALIŞAN PERSONEL SAYISI**

	Kadrolu	Aylıksız İzinde	Sözleşmeli	Görevlendirme	Ücretli	Hizmet Alımı	Toplam	İhtiyaç
<b>Müdür</b>	1						1	
<b>Müdür Yardımcısı</b>	2						2	
<b>Öğretmen</b>	35						35	
<b>Hizmetli(OAB)</b>					3		3	
<b>Hizmetli(TYP)</b>			2				2	
<b>Memur(OAB)</b>					1		1	
<b>Danışma(OAB)</b>					1		1	
<b>TOPLAM</b>	<b>38</b>		<b>2</b>		<b>5</b>		<b>45</b>	

OAB: Okul Aile Birliği

TYP: Toplum Yararına Çalışma Programı

## B. ÖĞRENCİ BİLGİLERİ

## A. ŞUBE VE ÖĞRENCİ SAYILARI

SINIFLAR	Anasınıfı	1.Sınıf	2.Sınıf	3.Sınıf	4.Sınıf	Özel Eğitim Sınıfı				TOPLAM
Şube Sayısı	4	6	6	6	6	1				29
Öğrenci Sayısı	73	196	195	206	169	4				843

## B. YILLARA GÖRE ÖĞRENCİ MEVCUTLARI

Yıllara Göre Öğrenci Mevcutları											
2018-2019		2019-2020		2020-2021		2021-2022		2022-2023		2023-2024	
K	E	K	E	K	E	K	E	K	E	K	E
352	380	365	397	371	403	375	400	383	400	435	408
732		762		774		775		783		843	

## C. GENEL ÖĞRENCİ İSTATİSTİKLERİ

Sınıf Tekrarı Yapan Öğrenci Sayısı	Sürekli Devamsız Öğrenci Sayısı		Özel Rehabilitasyon Merkezlerine Giden Öğrenci Sayısı		Şarhlı Nakit Desteği Alan Öğrenci Sayısı		Burs Alan Öğrenci Sayısı		Kaynaştırma-Rehberlik Hizmeti Alan Öğrenci Sayısı		Engelli Öğrenci Sayısı		Tasdikname İle Okuldan Uzaklaştırılan Öğrenci Sayısı		Örgün Eğitim Dışına Çıkarılan Öğrenci Sayısı		İşletmelerde Beceri Eğitimi Alan Öğrenci Sayısı		Beceri Eğitimini Okulda Yapan Öğrenci Sayısı		Açık Liseye Geçen Öğrenci Sayısı:		
	K	E	K	E	K	E	K	E	K	E	K	E	K	E	K	E	K	E	K	E	K	E	
2	1	3	4	7					5	13	6	2								3	0		

## D. KARŞILAŞTIRMALI ÖĞRETMEN/ÖĞRENCİ DURUMU

KARŞILAŞTIRMALI ÖĞRETMEN/ÖĞRENCİ DURUMU					
	ÖĞRETMEN	ÖĞRENCİ	DERSLİK	Öğretmen Başına Düşen Öğrenci Sayısı	Derslik Başına Düşen Öğrenci Sayısı
KADEME	Toplam Öğretmen Sayısı	Toplam Öğrenci Sayısı	Toplam Derslik Sayısı		
İLKOKUL	35	843	29	24	29

## E. ÖZEL EĞİTİM ÖĞRENCİLERİNE DAİR VERİLER

EĞİTİM KADEMESİ	EVDE EĞİTİM ALAN ÖĞRENCİ BİLGİLERİ	KAYNAŞTIRMA EĞİTİMİ ÖĞRENCİ BİLGİLERİ	BİLİM VE SANAT MERKEZİNE GİDEN ÖĞRENCİ SAYILARI	
	ÖĞRENCİ SAYISI	ÖĞRENCİ SAYISI	YETENEK TÜRÜ	ÖĞRENCİ SAYISI
İLKOKUL	2	18	GENEL YETENEK-ZİHİNSEL	12
			RESİM	0
			MÜZİK	1
TOPLAM	2	18		13

## F. YABANCI ÖĞRENCİLERİN SAYISI

ÜLKESİ	EĞİTİM KADEMESİ				TOPLAM
	İLKOKUL				
ALMANYA	1				1
SURİYE	4				4
ÜRDÜN	3				3
RUSYA FEDERASYONU	7				7
BOSNA HERSEK	1				1
TOPLAM	16				16

## G. ÖZEL EĞİTİM TÜRLERİNE GÖRE ÖĞRENCİLERİNE DAİR VERİLER

EĞİTİM KADEMELERİ	Özel Eğitim Sınıf Sayısı	Özel Eğitim Sınıfı Öğrenci Sayısı	Kaynaştırma Eğitimi Yapılan Sınıf Sayısı	İşitme Engelli Öğrenci Sayısı	Görme Engelli Öğrenci Sayısı	Ortopedik Engelli Öğrenci Sayısı	Dil Ve Konuşma Güçlüğü Olan Öğrenci Sayısı	Hafif Düzeyde Zihinsel Yetersizliği Olanları Sayısı	Otistik Öğrencilerin Sayısı	Sosyal Ve Duygusal Uyum Güçlüğü Olanların Sayısı ( * )
İLKOKUL	1	4	17	3	0	5	13	3	6	
<b>TOPLAMI</b>										

## C. KURUMUN BAŞARILARI

## A. Öğrencilerin Katıldığı Kültürel ve Sportif Yarışmalara İlişkin Dereceler

Okulun Katıldığı Yarışmalar	Alınan İlçe Derecesi	Alınan İl Derecesi
Nilüfer Belediyesi Boyun Kadar Kitap Oku Yarışması	1.	
Nilüfer Belediyesi Boyun Kadar Kitap Oku Yarışması	2.	
Nilüfer Belediyesi Boyun Kadar Kitap Oku Yarışması	3.	
Atık Pil Toplama Yarışması	1.	
Artistik Jimnastik Yarışması	1.	2.
Bireysel Satranç Yarışması		1.

## D. KURUMUN HEDEFLERİ

1.Milli Eğitim Temel kanununda bulunan Atatürk ilke ve inkılaplarına bağlı, evrensel ve ahlaki değerlere saygılı bireyler yetiştirmek.
2.Öğrencilerimizin sosyal, sportif, kültürel etkinliklerde daha aktif rol almalarına destek olmak.
3.Akademik açıdan yaşlarına uygun bir üst kademeye hazır hale gelecek kadar yeterliliklerini sağlamak.
4.Okulumuzun fiziksel alanda daha ergonomik olması için farklı atölye vb. alan düzenlemeleri yapmak
5. Tüm paydaşlarımızla birlikte öğrenci, öğretmen, okul idaresi ile dayanışma içinde standartların artırılmasını sağlamak.
6.2022-2023 eğitim-öğretim yılı itibari ile TSE ve MEB arasında yapılan prtokol kapsamında 9001-45001-14001 standartlarını okulumuzda uygulamak ve sürdürülebilir hale getirip kurum kültürüne katkı sağlamak.
7.Her alanda örnek bir kurum olmak.

## B. EKİNLİK SAYILARI

Etkinlik/Faaliyet Adı	Sayısı
İlköğretim Yetiştirme Programı (İYEP)	
Destekleme Ve Yetiştirme Kursu (DYK)	
Ders Dışı Eğitim Çalışması	
Halk Eğitim Destekli Kurs	1
Tiyatro	
Konferans/Seminer	3
Gezi	18
Yıllık Öğrenci Başına Okunan Kitap	20
Lisanslı Sporcu	32
Bilim Sanat Merkezine Devam Eden Öğrenci	13

## E. KURUMUN SORUNLARI VE ÇÖZÜM ÖNERİLERİ

Sorun Türü	Sorunlar	Çözüm Önerileri
<b>Bina İle İlgili Sorunlar</b>	Anasınıfında mutfak ve yemekhane olmaması	Anasınıfı kapısının bulunduğu bahçeye prefabrikten yemekhane, mutfak yapılabilir.
	Atölye oluşturacak yeterli alanın olmaması	Tonoz çatı yapılarak gerekli alanlar oluşturulabilir.
<b>Okul Bahçesi İle İlgili Sorunlar</b>	Spor salonunun bulunmaması	Bahçenin uygun bir alanına spor salonu yapılabilir
	Yumuşak zemin olmaması	Var olan basketbol sahasının bir kısmına yumuşak zemin yapılabilir
<b>Okul Pansiyonu İle İlgili Sorunlar</b>		
<b>Öğretmen ve Yönetici İle İlgili Sorunlar (İhtiyaç)</b>		
<b>Personel İle İlgili Sorunlar (İhtiyaç)</b>	Temizlik personelinin yetersiz olması	Kadrolu ya da TYP kapsamında temizlik personeli atanabilir ya da görevlendirilebilir.
<b>Öğrenci Kontenjanı İle İlgili Sorunlar</b>	Sınıf mevcutlarının her geçen yıl artması	Bölgeye yeni bir okul yapılabilir ya da kayıt alanları ile ilgili farklı bir planlama yapılabilir
<b>Öğrenci Devamı İle İlgili Sorunlar</b>		

## F. YÜRÜTÜLEN PROJELER

Sıra No.	Proje Adı	Proje Türü	Projenin Amacı
1	TS EN ISO 9001 (Kalite Yönetim Sistemleri)	Uluslararası	Kurumda yürütülen tüm faaliyetlerin uluslararası standartlar çerçevesinde yapılması
2	TS EN ISO 45001 (İş Sağlığı ve Güvenliği Sistemleri)	Uluslararası	Uygulamalarda birlik ve beraberliği sağlanması İş güvenliği ve sağlığı ile ilgili standartların sağlanması
3	TS EN ISO 14001 (Çevre Yönetim Sistemleri)	Uluslararası	Çevre yönetim sistemlerine uyarak doğaya en yüksek katkıyı sağlayabilmek Sürdürülebilir çalışmalar yapmak
4	E-Twining – Adımı Sen Koy	Ulusal	Doğamızın kirlenmesini engellemek amaçlı geri dönüşümün önemini ve yapılabilirliğini çocuklarımıza hissettirmek için geri dönüşüm önemini vurgulamak, derslerimize entegre etmek ve geri dönüşüm malzemelerinden kendi oyuncaklarını ve sanatsal çalışmalarımızı yaparak bilinçlenmesi sağlamak hedeflenmektedir.
5	E-Twining – Koltuk Seyahat Deneyimi	Ulusal	Doğrudan ve kişisel deneyimler yoluyla birbirini tanımaktır. Proje, öğrencilerin diğer şehirler ve kendi şehirleri hakkında bilgi sahibi olarak kültürel çeşitliliğe daha fazla önem vermelerini amaçlamaktadır.
6	Kardeş Okul	Uluslararası	Muhtelif folklor bölgelerine ve etnik gruplarına has örf ve adetlerin tanınması. Sanat programlarının ve eserlerinin tanıtımı. Etnik farklılıkları gözetmeksizin öğrencilere saygı, sevgi ve hoşgörünün geliştirilmesi. Öğrenci ve öğretmenler arasında dostluk ve işbirliği ilişkileri kurmak.

## G. DONANIM BİLGİLERİ

## A. TEKNOLOJİK DONANIM

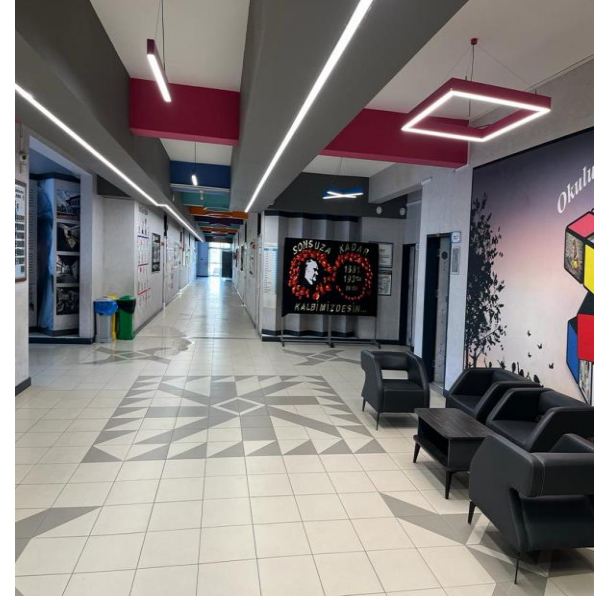
Araç -Gereçler	2023 Yılı Mevcut Sayısı	İhtiyaç
Bilgisayar	2	2
Dizüstü Bilgisayar	14	0
Akıllı Tahta	27	0
Fotokopi Makinası	1	1
Yazıcı	4	0
Tarayıcı		
Tepegöz		
Projeksiyon	2	0
Televizyon		
İnternet Bağlantısı	1	0
Fen Laboratuvarı		
Bilgisayar Laboratuvarı		
Fotoğraf Makinesi		
Kamera	36	
Kütüphanedeki Kitap Sayısı	1249	3000



## H. OKULUN MALİ TABLOSU

OKULUN MALİ TABLOSU						
Harcamanın Adı	YILLAR					
	2021		2022		2023	
	Ödenek	Okul Aile Birliği	Ödenek	Okul Aile Birliği	Ödenek	Okul Aile Birliği
Personel Gideri		81.522,18		369.539,47		683.908,81
Mal ve Hizmet Alımları		71.658,12	49.600,00	77.355,29	170.798,66	241.020,09
Onarımlar		41.594,53		43.215,08	736,26	422.204,32
Diğer		141,90		3.353,25		18.078,51
<b>T O P L A M</b>		<b>153.322,20</b>	<b>49.600,00</b>	<b>493.463,09</b>	<b>171.534,92</b>	<b>1.365.211,73</b>

İ. KURUM İÇİNDEN GÖRSELLER



# HÜSNÜ ZÜBER İLKOKULU 2023-BRİFİNG DOSYASI



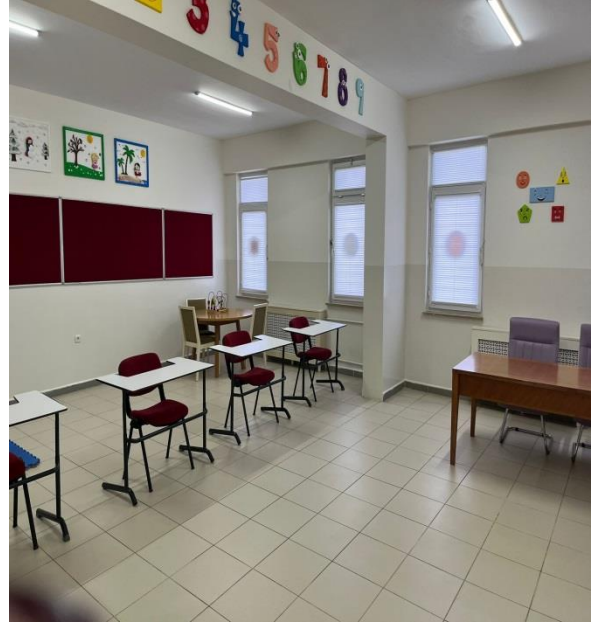
# HÜSNÜ ZÜBER İLKOKULU 2023-BRİFİNG DOSYASI



# HÜSNÜ ZÜBER İLKOKULU 2023-BRİFİNG DOSYASI



# HÜSNÜ ZÜBER İLKOKULU 2023-BRİFİNG DOSYASI



**J. KURUM DIŐINDAN-BAHÇEDEN GÖRSELLER**



**Dilek BALKIŐ**  
**Okul Müdürü**

## BRİFİNG DOSYASI İLE İLGİLİ AÇIKLAMALAR

- 1- Bu Brifing Dosyası, Nilüfer İlçe Milli Eğitim Müdürlüğüne bağlı her kademedeki resmi okul ve kurumlar için standart hale getirilmiş olup, ilçemiz genelindeki tüm resmi okul ve kurumlar 2023-2024 Eğitim-Öğretim Yılından itibaren düzenlenen standart Brifing Dosyasını kendi kurumları için düzenleyeceklerdir.
- 2- Her sayfanın üst bilgi kısmında, logonun yanındaki kutucuğa “Okul Adı” yazan kısma okul adını yazacaklardır. **(1.sayfaya yazmak yeterli, diğer sayfalara otomatik yansıtacaktır)**
- 3- Okul/kurumların kullandığı bölümler ve bazı tablolar farklılık göstereceğinden içindikiler bölümü yeniden güncellenecektir. Kendileri ile ilgili olmayan bölümleri dosyadan çıkarabileceklerdir.
- 4- Okulun amacı, kurumun misyonu ve vizyonu ilk bölümde belirtilecektir.
- 5- Okulun Tarihçesi, kuruluşundan bugüne kadarki gelişimi kronolojik sıra takip edilerek yazılacaktır. Tarihçe 1 sayfaya sığmaz ise 2. veya 3. sayfa ilave edilerek yazılacaktır.
- 6- Öğretmen durumu sayfasında okuldaki norm içindeki tüm branşlar alfabetik sıraya göre yazılacaktır.
- 7- Okuldaki öğrenci sayıları ile ilgili bilgiler yazılırken okullar seviyesine uygun tabloyu seçtikten sonra diğer tabloları silceklerdir. Tablolarda okulun özelliğine göre satır/sütun ekleme veya silme yapılabilir.
- 8- Okulun bu güne kadar elde ettiği ve belirtilen önemli çalışma ve başarıları tarihsel sıraya göre yazılacaktır.
- 9- Okul binalarının dış cephe görünüşü, bahçe, kantin, atölyeler, spor salonu, konferans salonu v.b. önemli birimlerin fotoğrafları brifing dosyasının en son sayfasından başlayarak en fazla 5(beş) sayfa olacak şekilde (bir sayfaya birden çok fotoğraf yerleştirilebilir) düzenlenecektir.
- 10- Brifing dosyası tamamlandığında renkli çıktı alınarak cilt/dosya yapılacak ve son kısım kurum mührü ile mühürlenecektir.
- 11- Kurumun Brifing Dosyasındaki bilgilerde yıl içerisinde değişiklik olduğunda güncellemeler yapılarak dosya güncel tutulacaktır.
- 12- Bina ve donatım malzemelerine dair bilgiler MEBBİS –MEİS sistemi ile tutarlı olmasına dikkat edilmelidir.